

Reichel Architekten

Birmensdorferstrasse 114 | 8003 Zürich
044 552 85 20 | info@reichel-architekten.ch

Vorprojekt

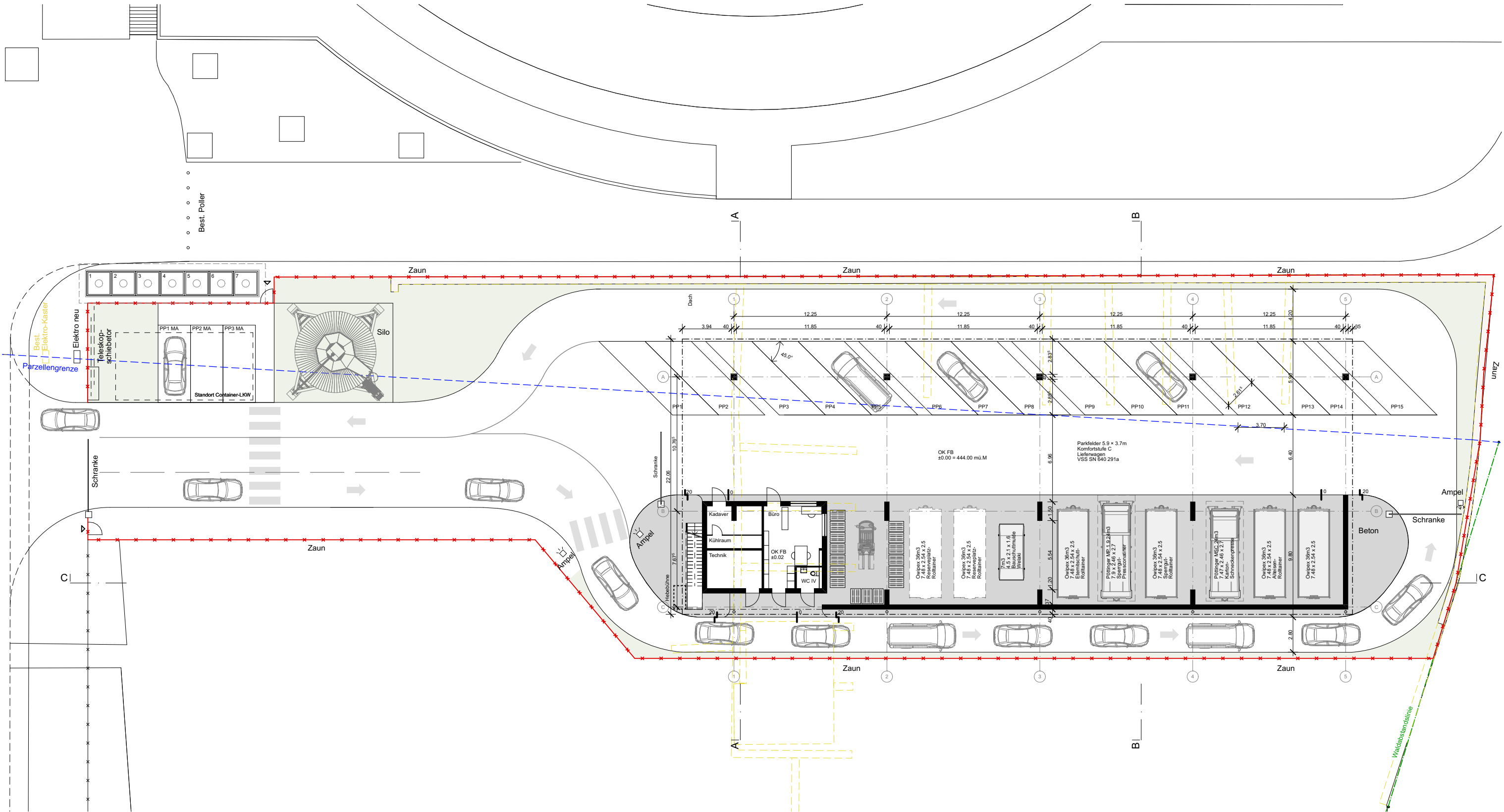
Abfallsammelstelle Adliswil - Tschümperlin Areal

21. Februar 2023

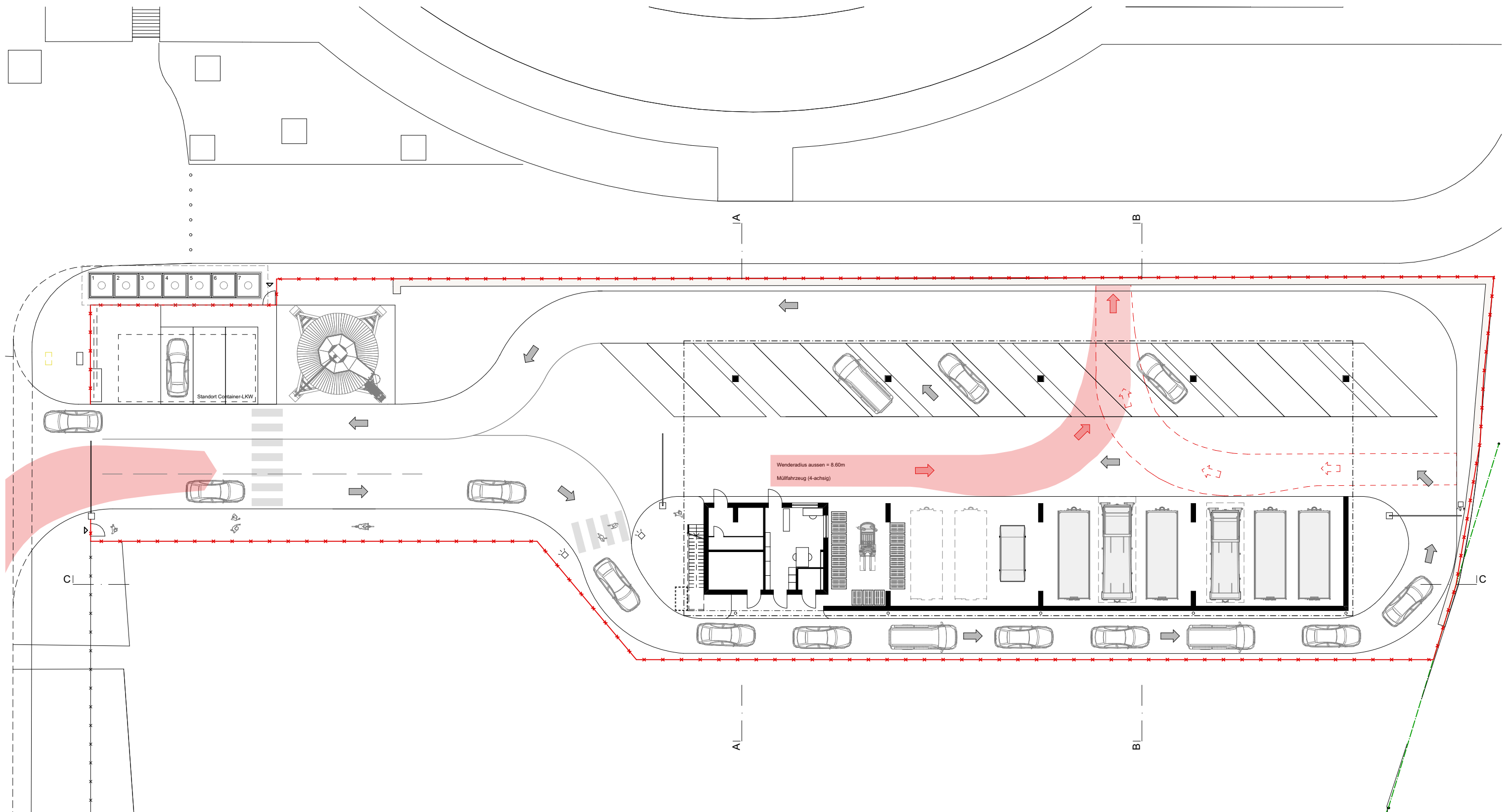


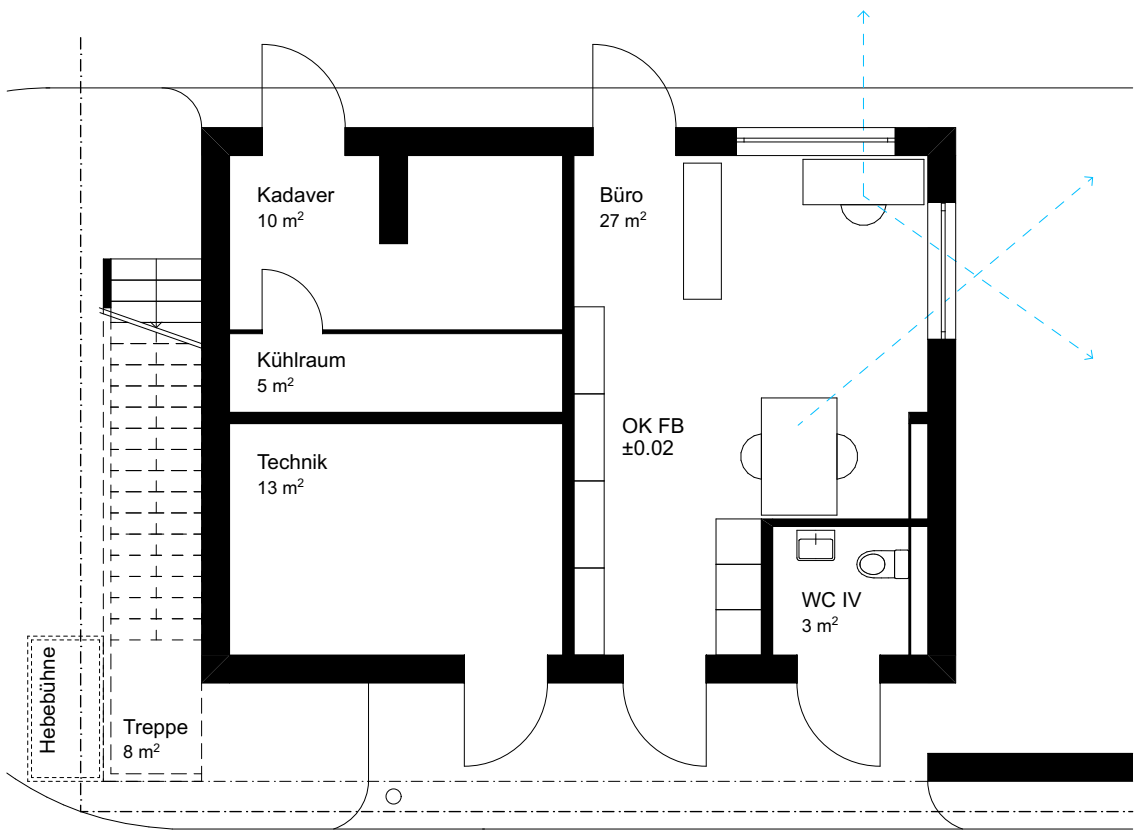
Auftraggeber

Stadt Adliswil | Planung Werke
Zürichstrasse 10 | Postfach 8134 Adliswil

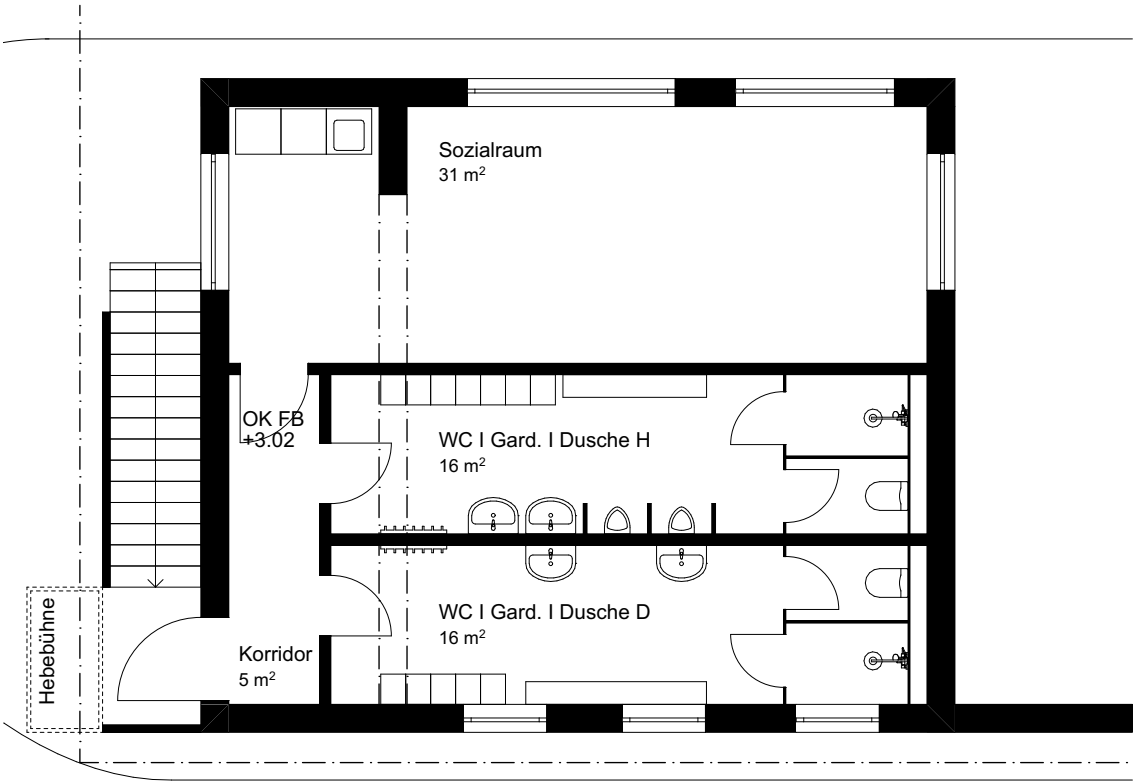


<div><div></div><div><div>Reichel Architekten</div><div>Birmensdorferstrasse 114 8003 Zürich 044 552 85 20 info@reichel-architekten.ch</div></div></div>		<div>PROJEKT</div> <div>2006 Entsorgungspark, Adliswil</div>		<div>PLANTITEL</div> <div>Grundriss EG</div> <div></div>			
<div>Auftraggeber</div>	<div>Stadt Adliswil Planung Werke</div> <div>Zürichstrasse 10 Postfach 8134 Adliswil</div>	<div>PLANUNGSPHASE</div> <div>Vorprojekt</div>	<div>PLANFORMAT</div> <div>DIN A3</div>	<div>PLANNUMMER</div> <div>VP_GRU_300_001</div>	<div>REVISIONSINDEX</div> <div>-</div>	<div>MASSTAB</div> <div>1:300</div>	<div>DRUCKDATUM</div> <div>21.02.23</div>



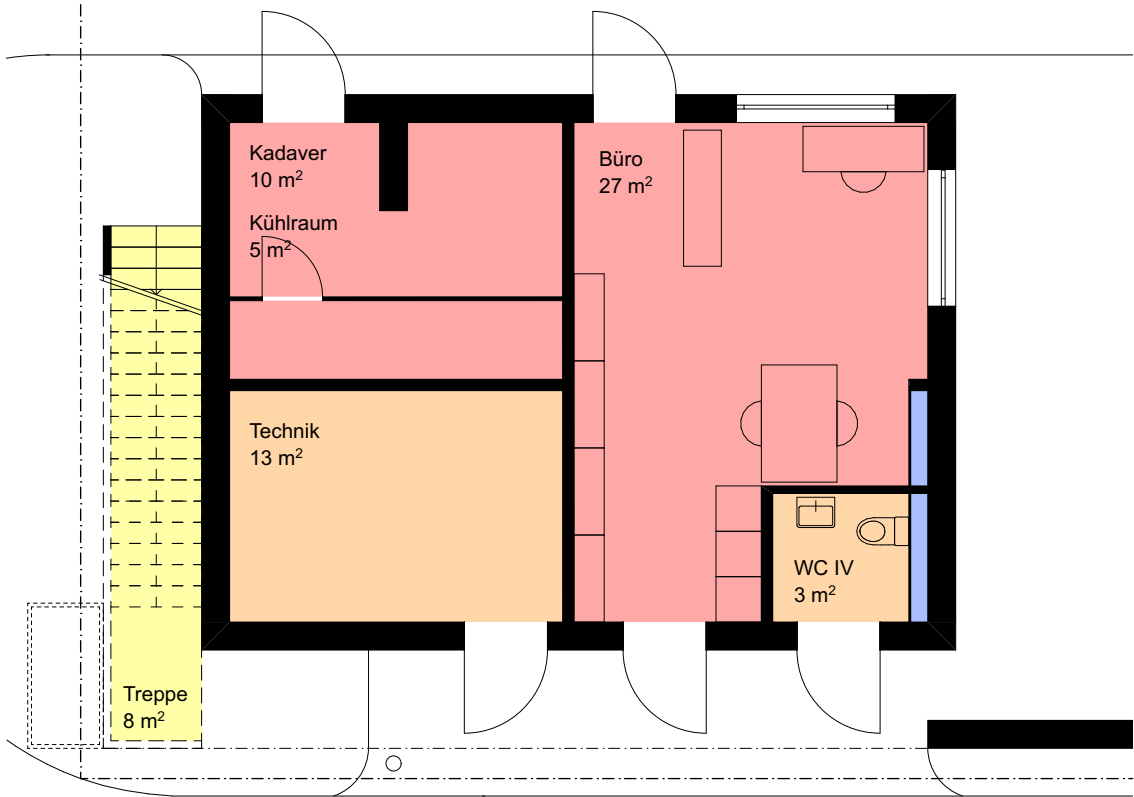


GRUNDRISS EG

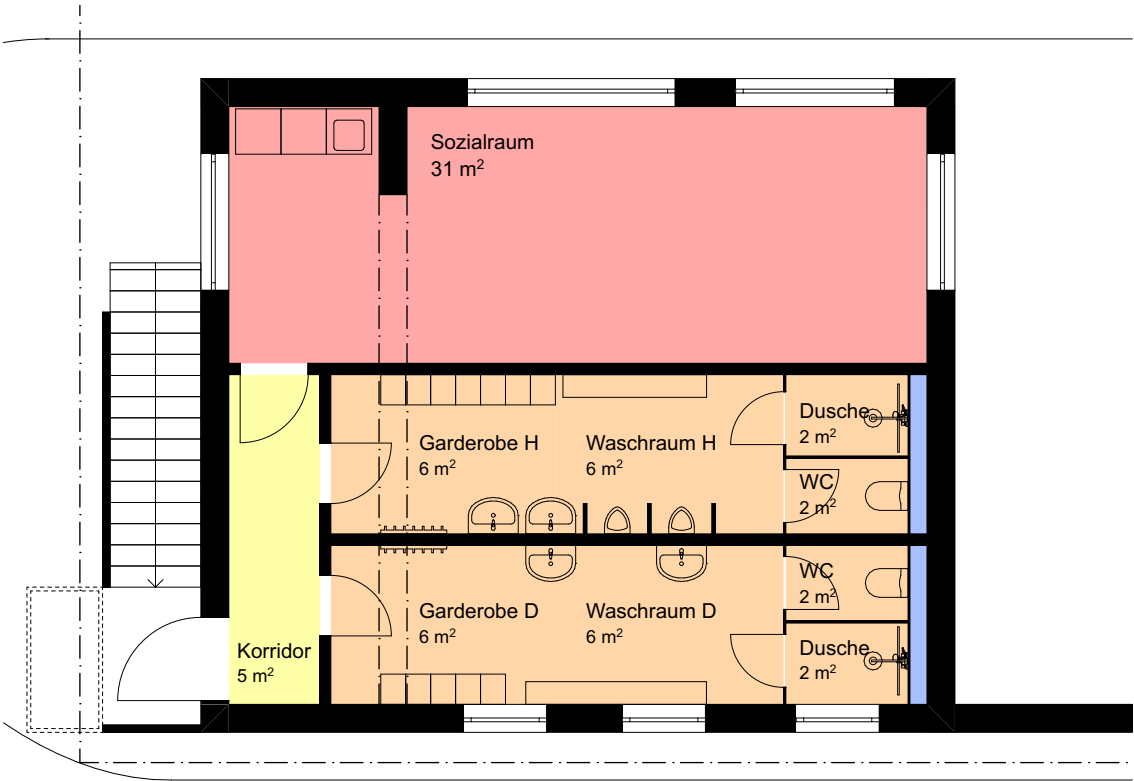


GRUNDRISS 1.OG

<div><div></div><div>Reichel Architekten</div></div> <div>Auftraggeber</div>	Birmensdorferstrasse 114 8003 Zürich 044 552 85 20 info@reichel-architekten.ch	PROJEKT 2006 Entsorgungspark, Adliswil		PLANTITEL Grundriss EG und 1.OG			<div></div>
		PLANUNGSPHASE Vorprojekt	PLANFORMAT DIN A3	PLANNUMMER VP_GRU_100_003	REVISIONSINDEX -	MASSSTAB 1:100	



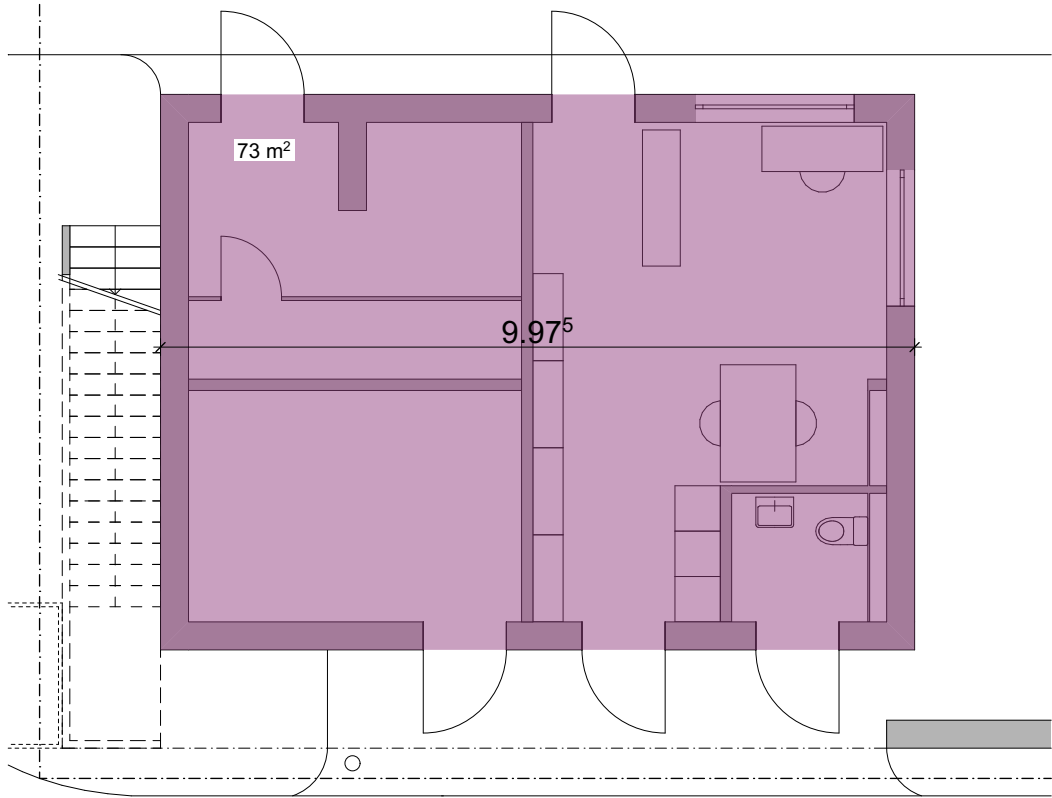
GRUNDRISS EG



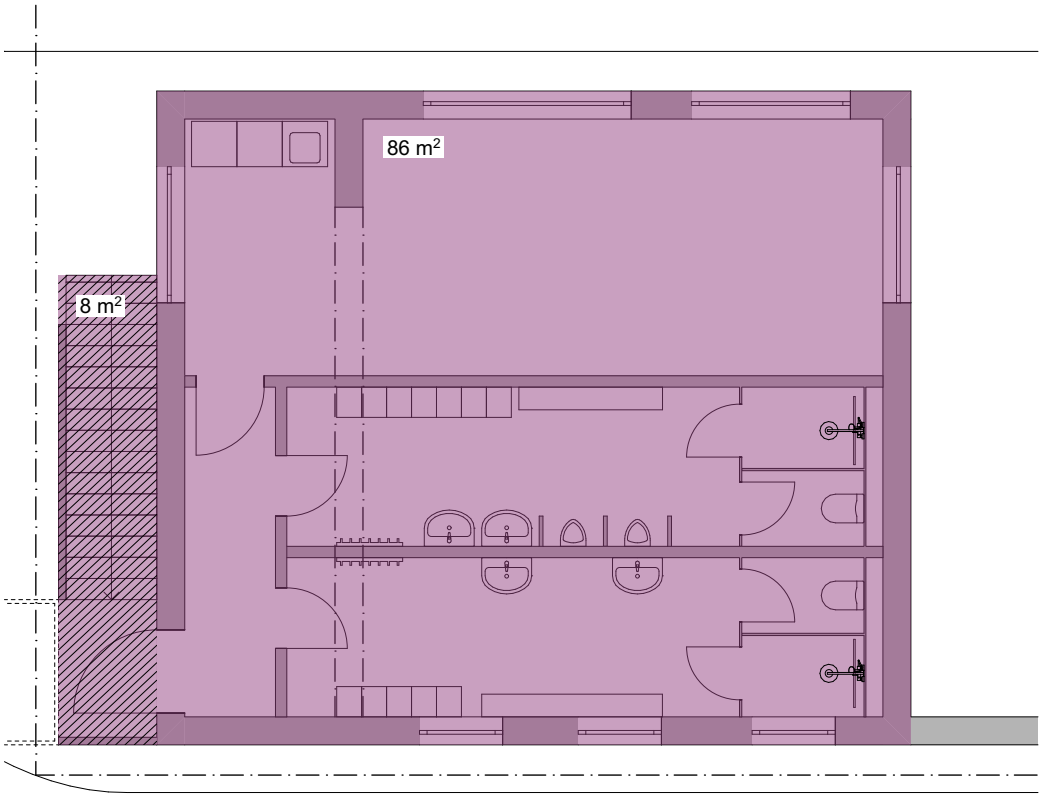
GRUNDRISS 1.OG

Nettogeschossfläche		
EG		
Funktionsfläche	1	
Hauptnutzfläche	42	
Nebennutzfläche	16	
Verkehrsfläche	8	
	67 m²	
1.OG		
Funktionsfläche	1	
Hauptnutzfläche	31	
Nebennutzfläche	32	
Verkehrsfläche	5	
	69 m²	
	136 m²	

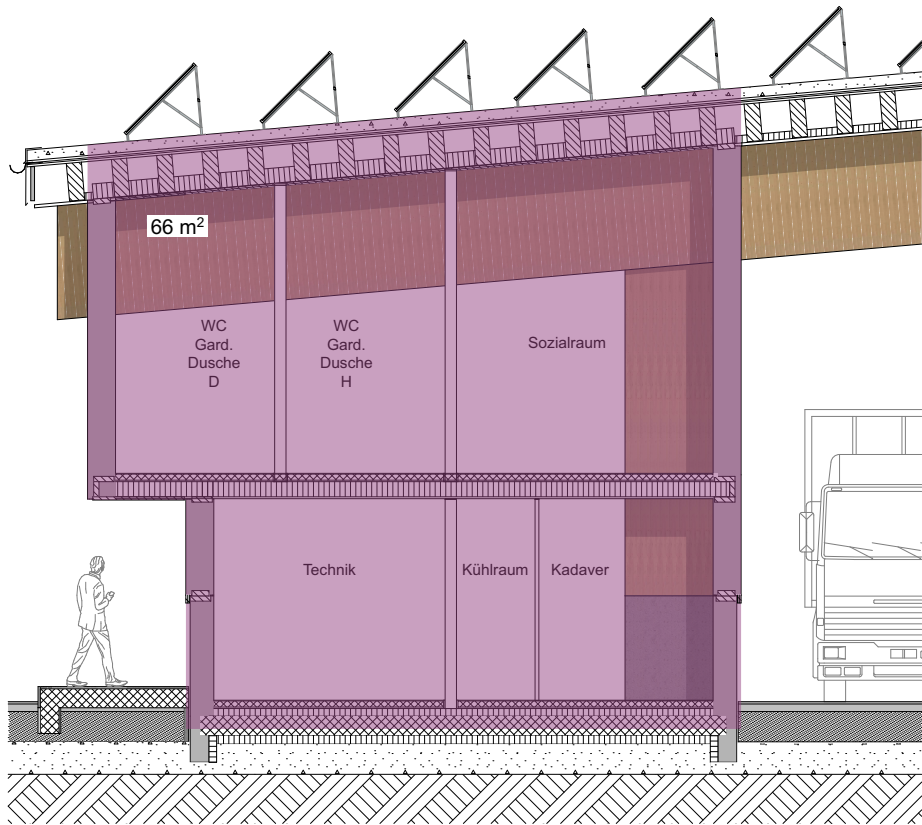
<div><div><div></div></div><div>Reichel Architekten</div></div> <div>Birmensdorferstrasse 114 8003 Zürich 044 552 85 20 info@reichel-architekten.ch</div>	PROJEKT 2006 Entsorgungspark, Adliswil		PLANTITEL Schema SIA 416 NGF			
	PLANUNGSPHASE Vorprojekt	PLANFORMAT DIN A3	PLANNUMMER VP_GRU_100_004	REVISIONSINDEX -	MASSTAB 1:100	DRUCKDATUM 21.02.23
Auftraggeber	Stadt Adliswil Planung Werke Zürichstrasse 10 Postfach 8134 Adliswil					



GRUNDRISS EG



GRUNDRISS 1.OG



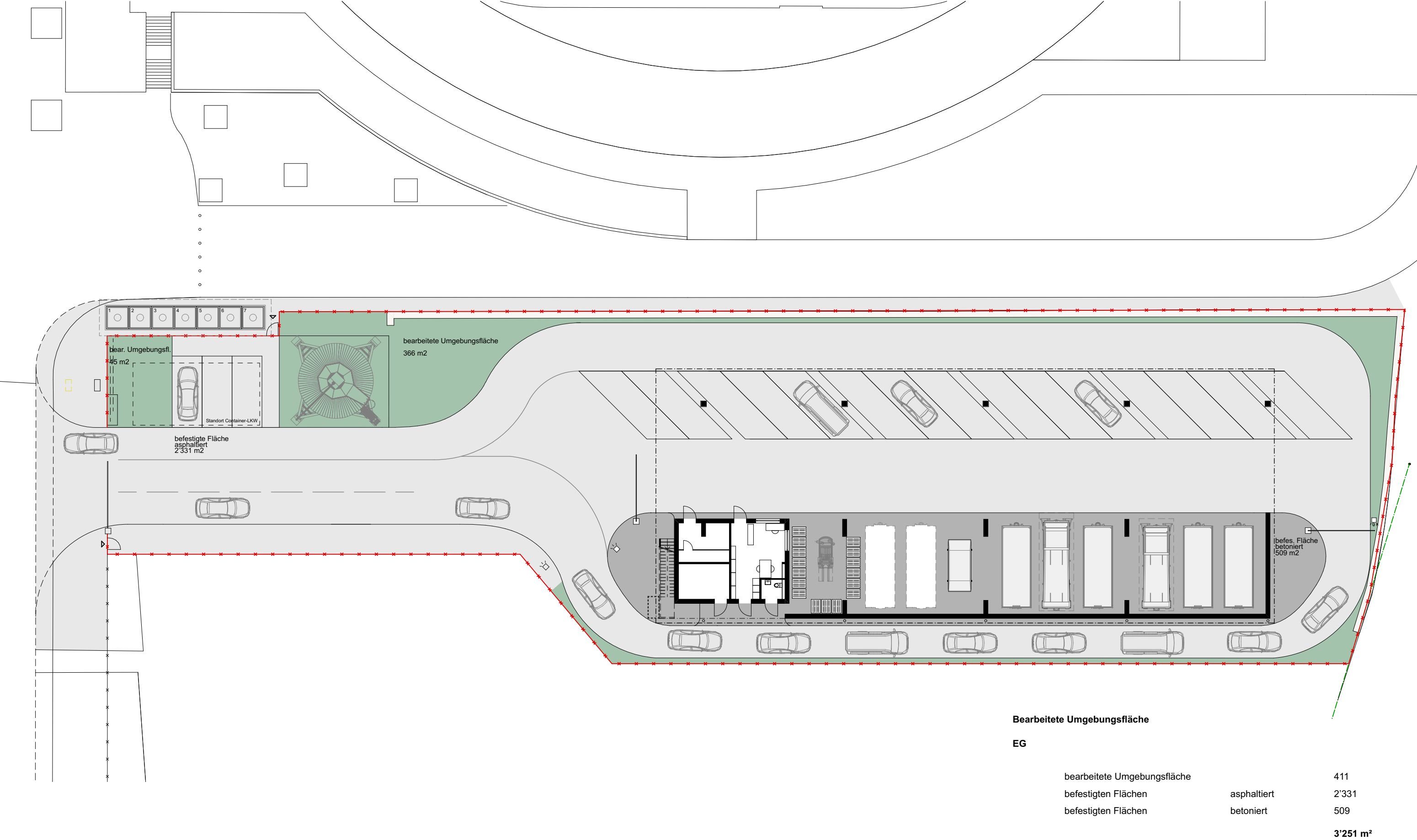
- GESCHOSSFLÄCHE 159 m²
- AUSSENGESCHOSSFLÄCHE 8 m²
- GEBÄUDEVOLUMEN 658 m³

<div><div><div></div><div>Reichel Architekten</div></div><div>Birmensdorferstrasse 114 8003 Zürich 044 552 85 20 info@reichel-architekten.ch</div></div>		PROJEKT 2006 Entsorgungspark, Adliswil		PLANTITEL Schema SIA 416 GF			
Auftraggeber	Stadt Adliswil Planung Werke Zürichstrasse 10 Postfach 8134 Adliswil	PLANUNGSPHASE	PLANFORMAT	PLANNUMMER	REVISIONSINDEX	MASSTAB	DRUCKDATUM
		Vorprojekt	DIN A3	VP_GRU_100_005	-	1:100	21.02.23

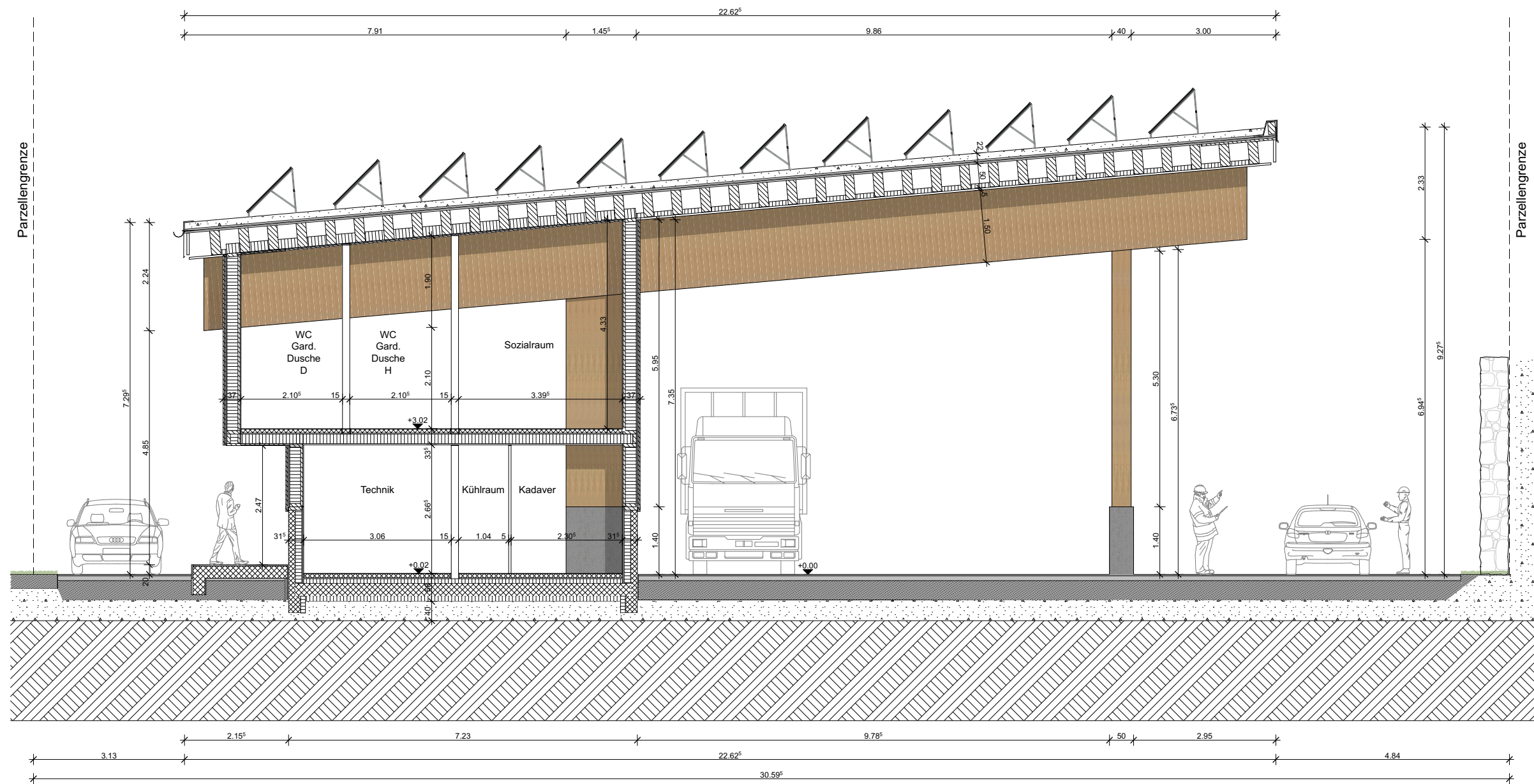


Konstruktionsfläche		
EG		
	Aussenkonstruktionsfläche	24
	Konstruktionsfläche	13
	Konstruktionsfläche nichttragend	3
		40 m²
1.OG		
	Konstruktionsfläche	14
	Konstruktionsfläche nichttragend	4
		18 m²
		58 m²

 <div>Reichel Architekten</div>	Birmensdorferstrasse 114 8003 Zürich 044 552 85 20 info@reichel-architekten.ch	PROJEKT 2006 Entsorgungspark, Adliswil		PLANTITEL SIA 416 KF			
		PLANUNGSPHASE Vorprojekt	PLANFORMAT DIN A3	PLANNUMMER VP_GRU_300_006	REVISIONSINDEX -	MASSTAB 1:200	DRUCKDATUM 21.02.23
Auftraggeber	Stadt Adliswil Planung Werke Zürichstrasse 10 Postfach 8134 Adliswil						



<div><div></div><div>Reichel Architekten</div></div> <div>Birmensdorferstrasse 114 8003 Zürich 044 552 85 20 info@reichel-architekten.ch</div>		PROJEKT 2006 Entsorgungspark, Adliswil		PLANTITEL Bearbeitete Umgebungsfläche			
Auftraggeber	Stadt Adliswil Planung Werke Zürichstrasse 10 Postfach 8134 Adliswil	PLANUNGSPHASE Vorprojekt	PLANFORMAT DIN A3	PLANNUMMER VP_GRU_300_007	REVISIONSINDEX -	MASSSTAB 1:300	DRUCKDATUM 21.02.23



Reichel
Architekten

Birmensdorferstrasse 114 | 8003 Zürich
044 552 85 20 | info@reichel-architekten.ch

Auftraggeber

Stadt Adliswil | Planung Werke
Zürichstrasse 10 | Postfach 8134 Adliswil

PROJEKT

2006 Entsorgungspark, Adliswil

PLANUNGSPHASE

Vorprojekt

PLANFORMAT

DIN A3

PLANTITEL

Schnitt A-A

PLANNUMMER

VP_SCH_100_008

REVISIONSINDEX

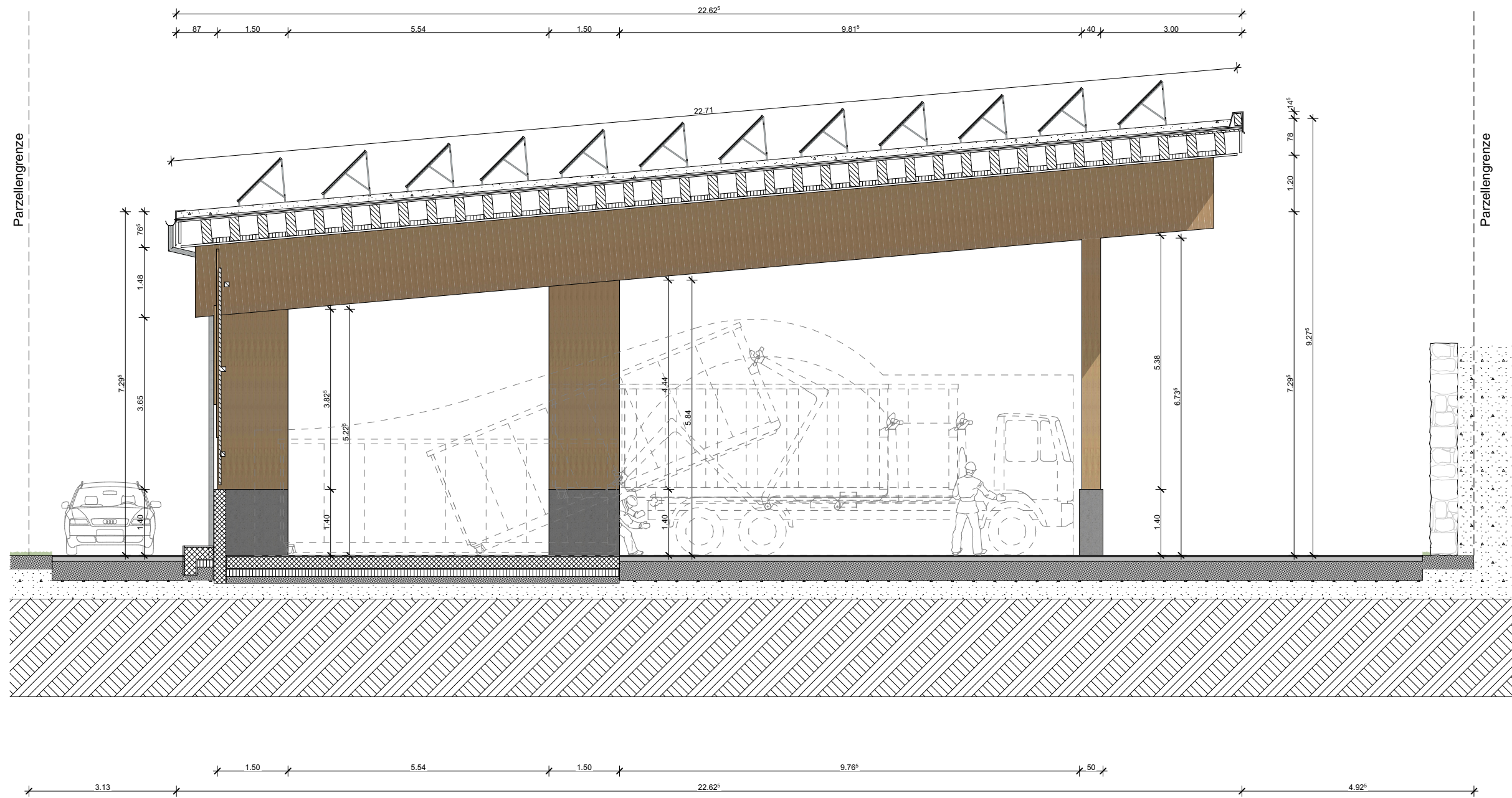
-

MASSTAB

1:100

DRUCKDATUM

21.02.23



Reichel
Architekten

Birmensdorferstrasse 114 | 8003 Zürich
044 552 85 20 | info@reichel-architekten.ch

Auftraggeber

Stadt Adliswil | Planung Werke
Zürichstrasse 10 | Postfach 8134 Adliswil

PROJEKT

2006 Entsorgungspark, Adliswil

PLANUNGSPHASE

Vorprojekt

PLANFORMAT

DIN A3

PLANTITEL

Schnitt B-B

PLANNUMMER

VP_SCH_100_009

REVISIONSINDEX

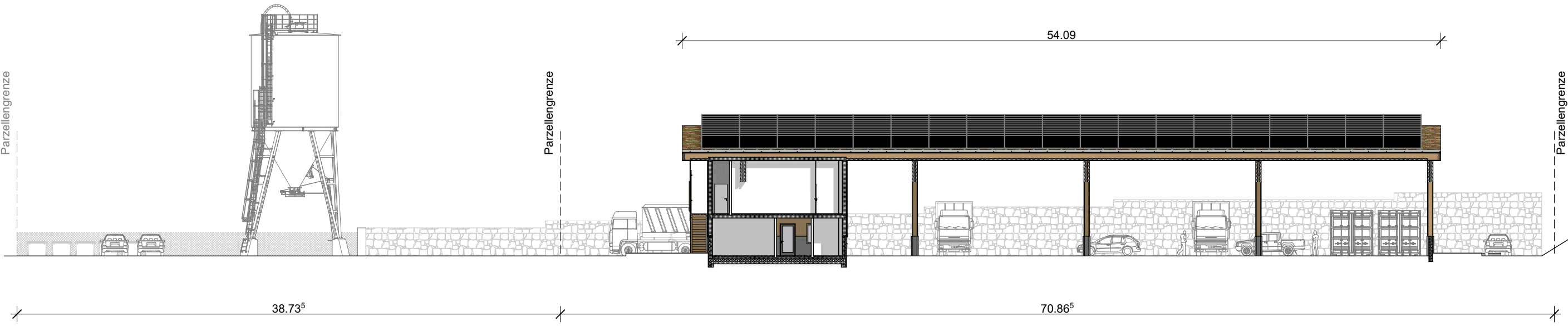
-

MASSTAB

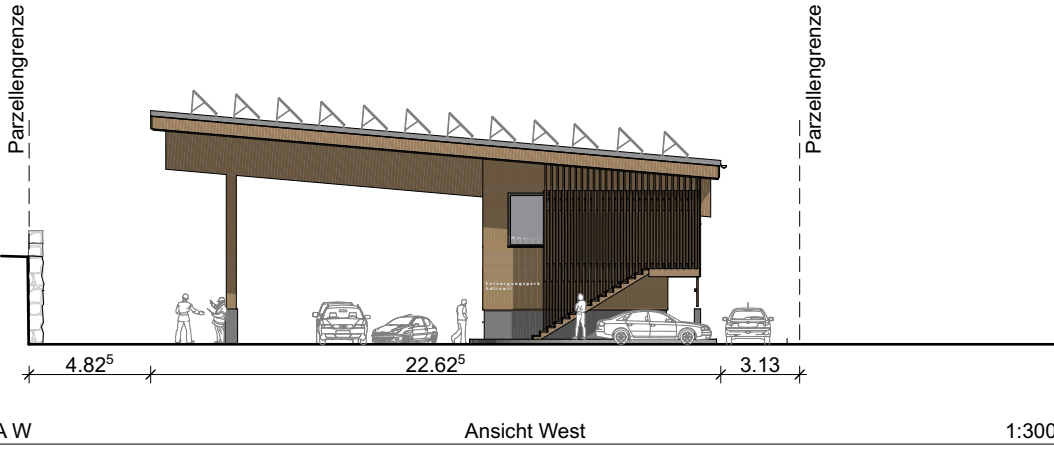
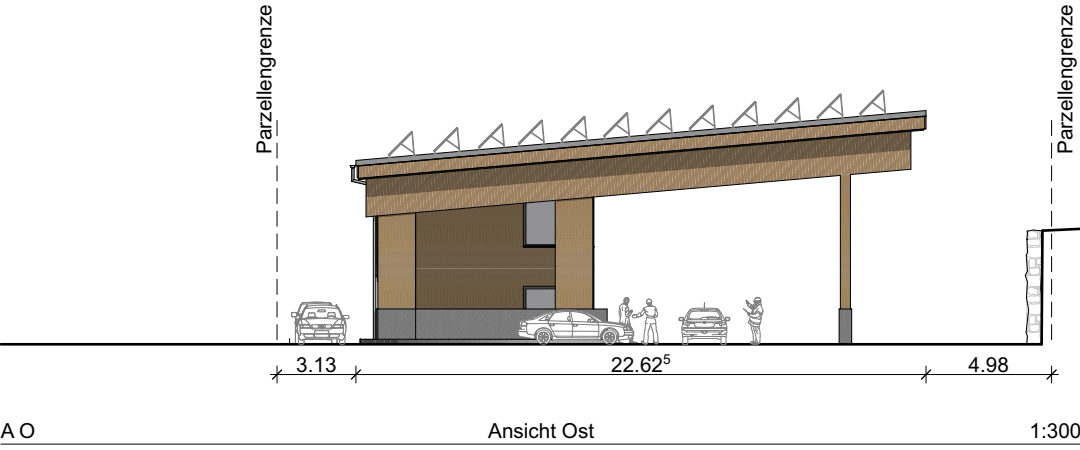
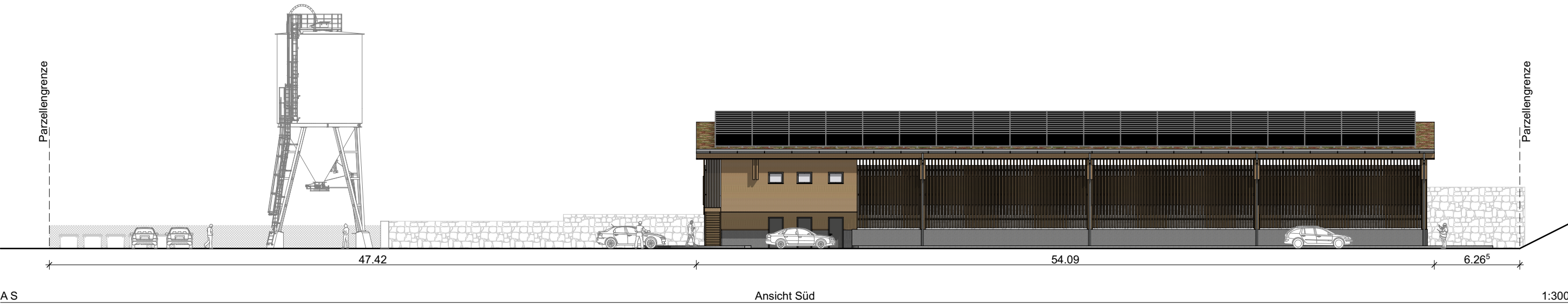
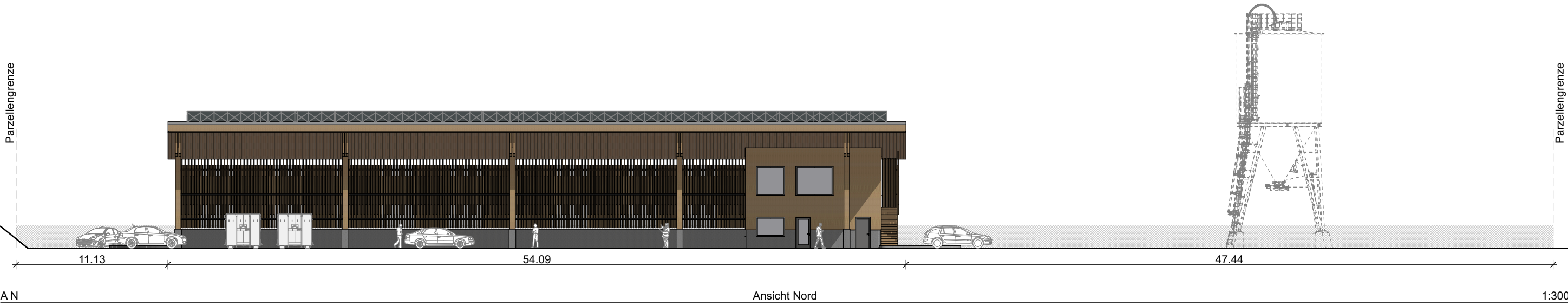
1:100

DRUCKDATUM

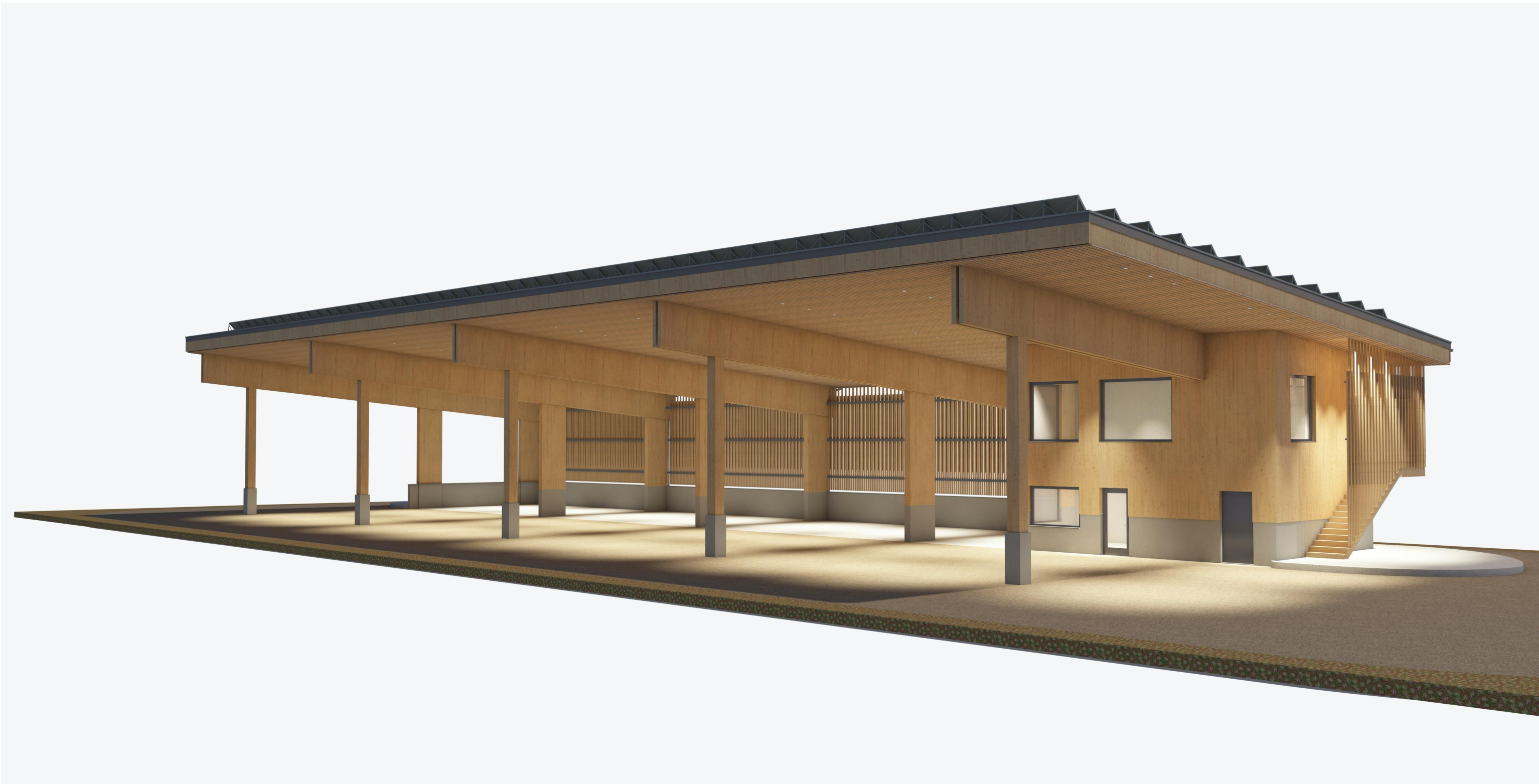
21.02.23



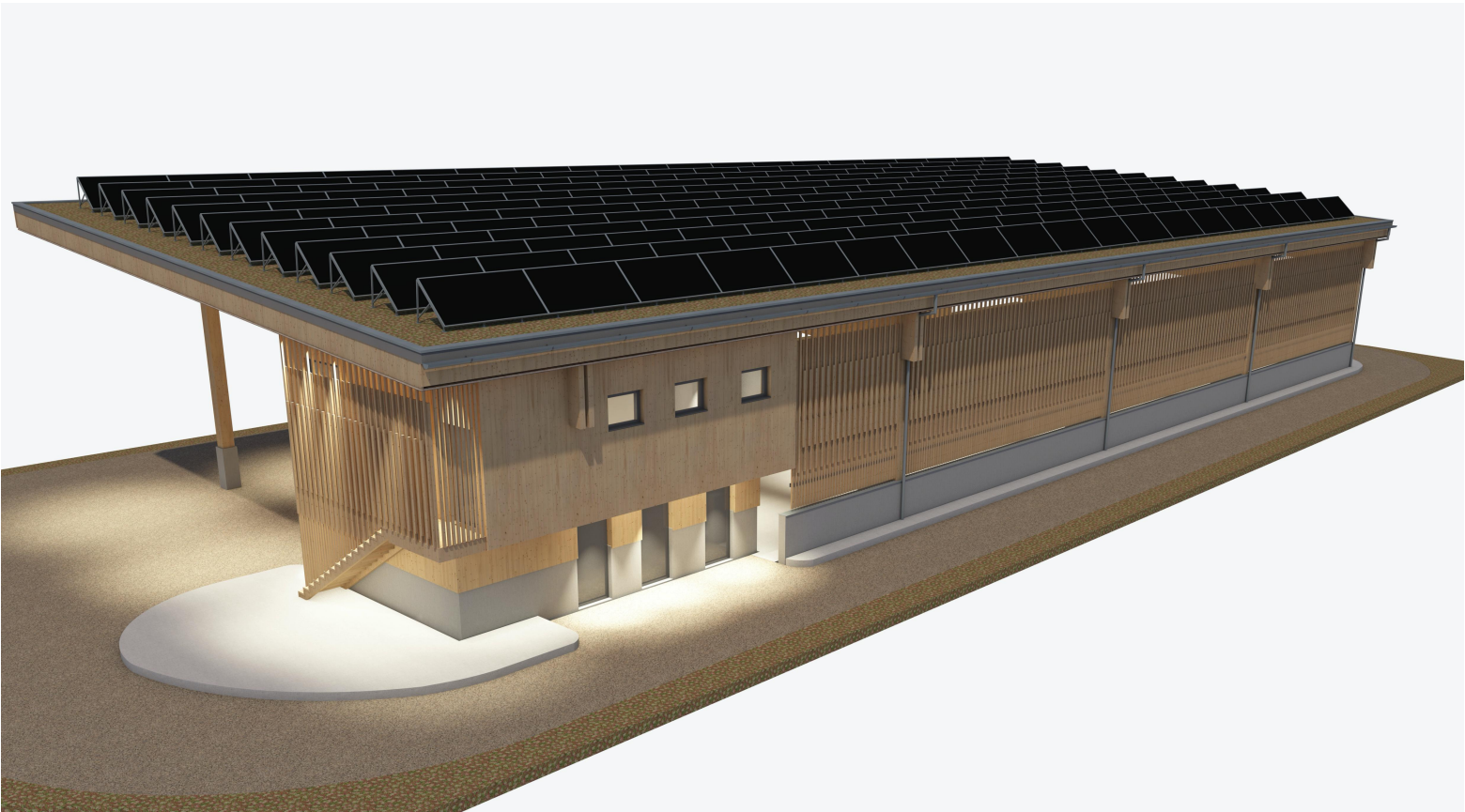
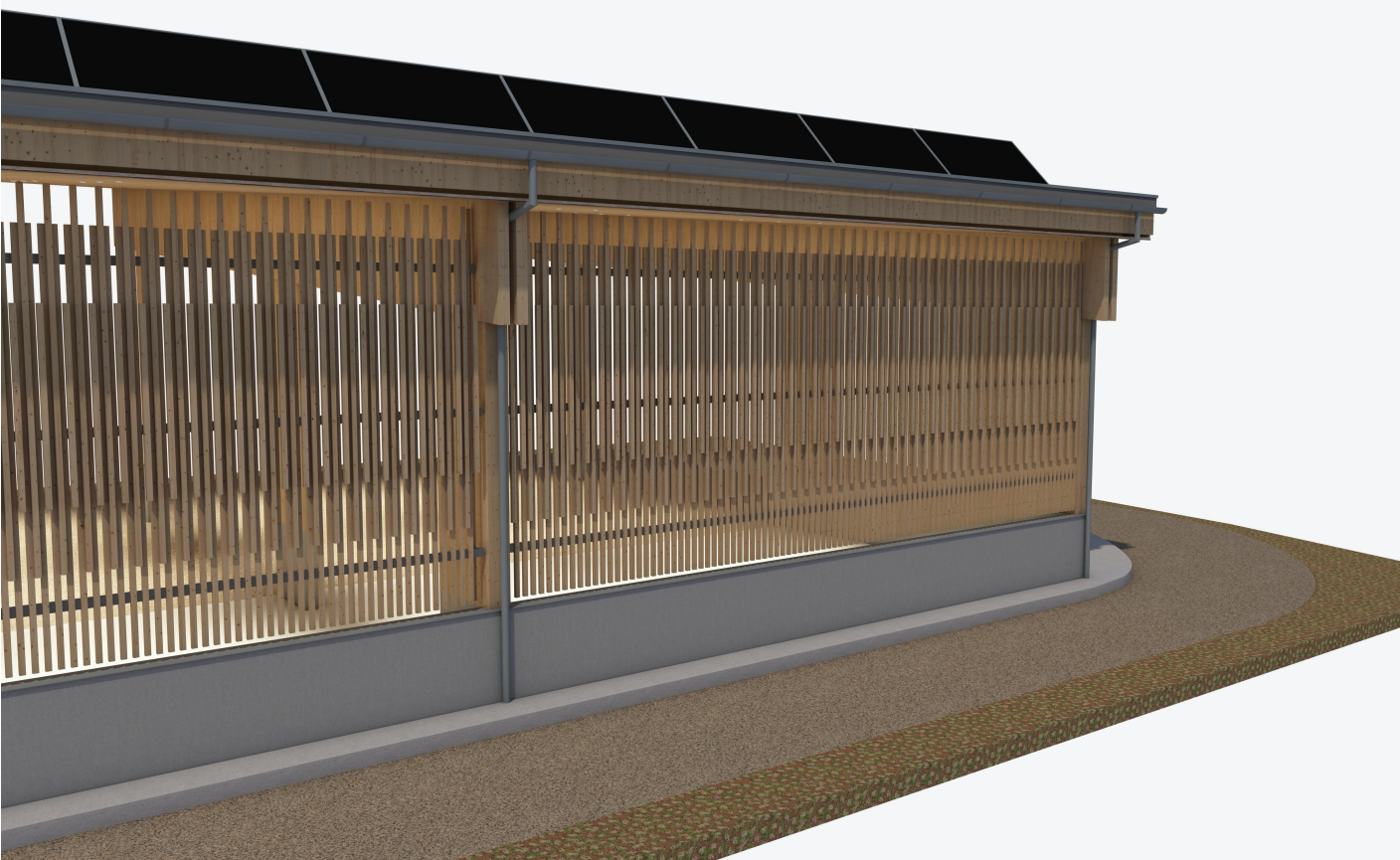
<div><div></div><div>Reichel Architekten</div></div> <div>Auftraggeber</div>	Birmensdorferstrasse 114 8003 Zürich 044 552 85 20 info@reichel-architekten.ch Stadt Adliswil Planung Werke Zürichstrasse 10 Postfach 8134 Adliswil	PROJEKT 2006 Entsorgungspark, Adliswil		PLANTITEL Schnitt C-C			
		PLANUNGSPHASE Vorprojekt	PLANFORMAT DIN A3	PLANNUMMER VP_SCH_300_010	REVISIONSINDEX -	MASSTAB 1:300	DRUCKDATUM 21.02.23



 Reichel Architekten	Birmensdorferstrasse 114 8003 Zürich 044 552 85 20 info@reichel-architekten.ch	PROJEKT 2006 Entsorgungspark, Adliswil		PLANTITEL Ansichten			
		PLANUNGSPHASE Vorprojekt	PLANFORMAT DIN A3	PLANNUMMER VP_FAS_300_011	REVISIONSINDEX -	MASSTAB 1:300	DRUCKDATUM 21.02.23



<div><div></div><div>Reichel Architekten</div></div> <div>Auftraggeber</div>	Birmensdorferstrasse 114 8003 Zürich 044 552 85 20 info@reichel-architekten.ch Stadt Adliswil Planung Werke Zürichstrasse 10 Postfach 8134 Adliswil	PROJEKT 2006 Entsorgungspark, Adliswil		PLANTITEL Visualisation			
		PLANUNGSPHASE Vorprojekt	PLANFORMAT DIN A3	PLANNUMMER VP_VIS_012	REVISIONSINDEX -	MASSTAB 1:1	DRUCKDATUM 21.02.23



<div><div><div></div><div>Reichel Architekten</div></div><div>Birmensdorferstrasse 114 8003 Zürich 044 552 85 20 info@reichel-architekten.ch</div></div>		<div><div>PROJEKT</div><div>2006 Entsorgungspark, Adliswil</div></div>		<div><div>PLANTITEL</div><div>Details</div></div>			
<div><div>Auftraggeber</div><div>Stadt Adliswil Planung Werke</div><div>Zürichstrasse 10 Postfach 8134 Adliswil</div></div>	<div><div>PLANUNGSPHASE</div><div>Vorprojekt</div></div>	<div><div>PLANFORMAT</div><div>DIN A3</div></div>	<div><div>PLANNUMMER</div><div>VP_VIS_013</div></div>	<div><div>REVISIONSINDEX</div><div>-</div></div>	<div><div>MASSTAB</div><div>1:2.2557, 1:2.0408</div></div>	<div><div>DRUCKDATUM</div><div>21.02.23</div></div>	